

EXCEL INTERMEDIO

Tablas Dinámicas

Comprende una serie de Datos agrupados en forma de resumen que agrupan aspectos concretos de una información global.

misterbyte.cl
08/08/2008

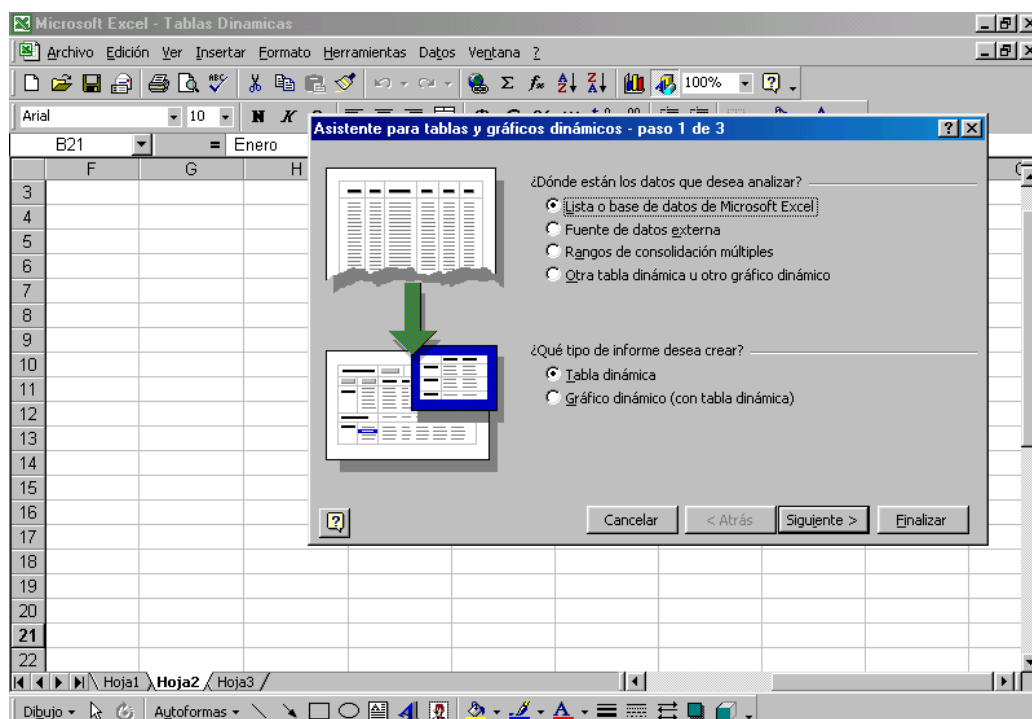
TABLAS DINAMICAS

Comprende una serie de Datos agrupados en forma de resumen que agrupan aspectos concretos de una información global.

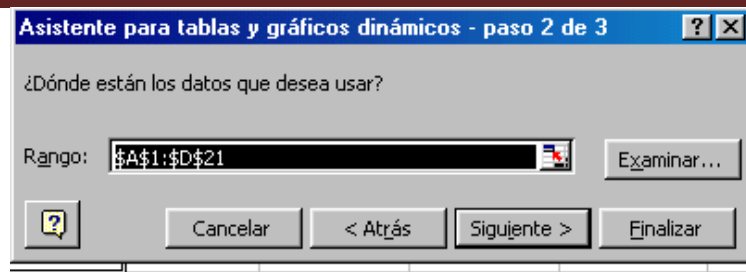
Es decir con una Tabla Dinámica se pueden hacer resúmenes de una Base de Datos, utilizándose para, promediar, o totalizar datos.

Debe ser muy importante la cantidad de información a manejar para que el uso de la tabla dinámica se justifique.

Para su utilización, se debe recurrir a Menú- Datos- Informe de Tablas y Gráficos Dinámicos



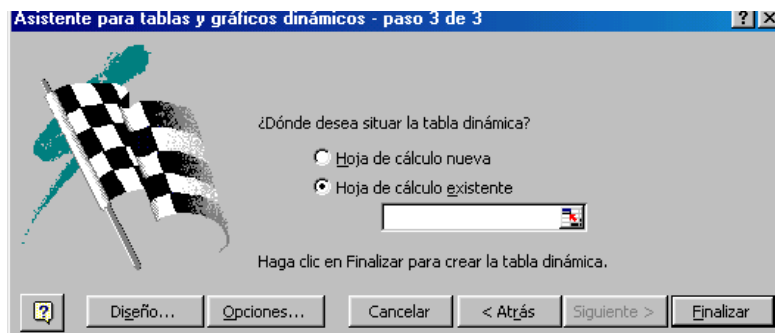
Si selecciono alguna celda que este dentro del Rango de Datos a aplicar Tablas Dinámicas, la definición de la dirección del Rango a utilizar, se efectuara de manera automática, como lo muestra la figura.



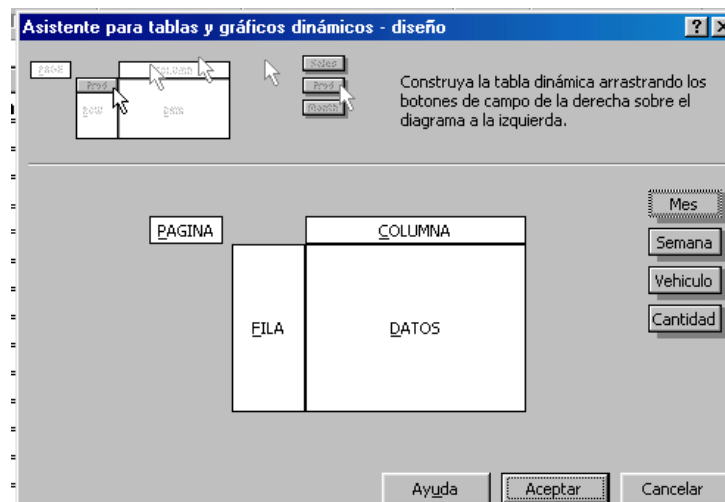
Si embargo, si no estaba posicionado dentro de una celda del Rango a desarrollar Tablas Dinámicas, deberá seleccionar de manera manual el Rango de Datos, para lo cual deberá presionar el icono de Selección o el Botón Examinar.



A continuación, deberás Seleccionar si quieres el resultado de la Tabla Dinámica en una Hoja Existente o en una Hoja Nueva, te sugiero hacerla en una hoja nueva.



Luego aparecerá la siguiente figura



Para aplicar los criterios a evaluar, deberás arrastrar simplemente el nombre del Campo, hacia la parte lateral y los campos a calcular, en la parte central.

De esta forma se aplicaran los cálculos automáticamente, desplegando de manera rápida los totales u otras operaciones matemáticas que necesites.

Las Tablas Dinámicas, son una herramienta muy útil, al momento de entregar resultados de manera rápida y fácil, en la que podrás desarrollar tu ingenio, para ordenar y desplegar la información, a la medida de tus requerimientos.

Las aplicaciones de resultados, van desde simples sumas, hasta complejas combinación de operatorias, podrás además, entregar de diferentes formas visuales la misma información, por lo que te invito a investigar más de esta estupenda herramienta que nos proporciona el Excel.

Ejercicio Propuesto

	A	B	C	D	E	F	G
1	NOMBRE	APELLIDO	EDAD	SEXO	COLOR	AÑO	E. CIVIL
2	LUIS	PARRA	25	M	VERDE	2008	CASADO
3	ADRIAN	VERA	24	M	ROJO	2007	SOLTERO
4	MARIA	LAMA	35	F	AZUL	2008	SOLTERO
5	JUAN	PEREZ	45	M	NEGRO	2005	CASADO
6	PEDRO	LARA	15	M	VERDE	2008	SOLTERO
7	JAVIER	JARA	35	M	ROJO	2005	SOLTERO
8	ANA	LARA	27	F	VERDE	2008	CASADO
9	MARTA	VERA	12	F	AZUL	2008	SOLTERO

1. Cuantos registros hay por tipo de SEXO.
2. Cuantos registros hay por tipo de COLOR
3. Cuantos registros hay por tipo de ESTADO CIVIL
4. Cuantos registros hay por tipo de SEXO y COLOR
5. Cual es la SUMA de las EDADES por ESTADO CIVIL
6. Cual es la PROMEDIO de las EDADES por SEXO
7. Cual es la PROMEDIO de las EDADES por COLOR
8. Cuantos registros hay por tipo de AÑO y COLOR