

EXCEL INTERMEDIO

Graficos

Con Microsoft Excel podemos crear de manera muy sencilla gráficos sobre diferentes datos desde una base, además podremos cambiar la configuración del mismo hasta obtener un grafico personalizado..

misterbyte.cl
10/08/2008

Una vez finalizado este modulo, sabrá realizar las siguientes tareas:

- Crear un gráfico mediante el Asistente para gráficos.
- Realizar selecciones en el Asistente para gráficos.
- Comprender la terminología de un gráfico básico.

Supongamos que tiene una hoja de cálculo que muestra el Gasto realizado en 01 año de una Casa. ¿Cómo va a crear un gráfico que muestre la comparación entre las diferentes cuentas en cada uno de los meses?

Para empezar, debe seleccionar los datos que desee representar en el gráfico, así como los títulos de columna y de fila.

MES	GAS	AGUA	LUZ	FONO	CABLE	TOTAL
ENERO	15600	21200	32000	46000	21500	136300
FEBRERO	14500	22300	36000	47500	21500	141800
MARZO	13600	25200	34000	49000	21500	143300
ABRIL	18200	26300	36000	41000	21500	143000
MAYO	17600	24200	35000	42000	21500	140300
JUNIO	13500	28000	39000	46000	21500	148000
JULIO	19200	29000	32000	49000	21500	150700
AGOSTO	13500	24000	31000	42000	26000	136500
SEPTIEMBRE	12500	21000	32000	43000	26000	134500
OCTUBRE	12800	26000	36000	47000	26000	147800
NOVIEMBRE	16800	29000	37000	46000	26000	154800
DICIEMBRE	17800	24000	38000	41000	26000	146800

A continuación, debe hacer clic en el botón Asistente para gráficos situado en la barra de herramientas para abrir el Asistente para gráficos.

Cuando se abra el Asistente, estará seleccionado el gráfico de columnas como tipo de gráfico. Puede seleccionar fácilmente otro tipo de gráfico, pero en este caso debe aceptar el gráfico de columnas, que suele usarse para comparar elementos y que le permite conseguir su objetivo.

A continuación, haga clic en el botón Finalizar situado en la parte inferior del Asistente. Esto es todo lo que debe hacer para crear rápidamente un gráfico.

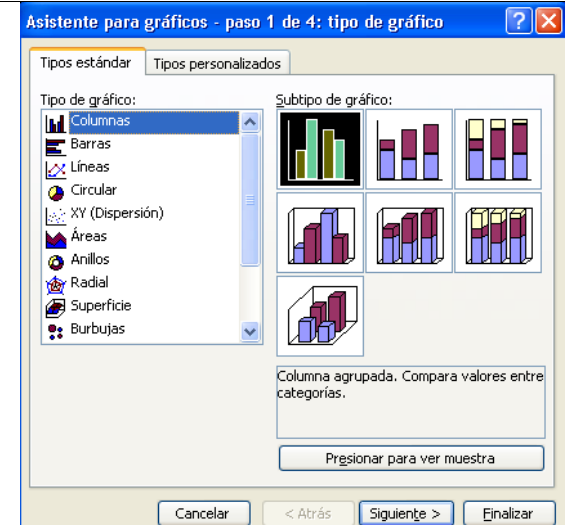
1.- Seleccionar el Rango de Datos.

	A	B	C	D	E	F	G
1	MES	GAS	AGUA	LUZ	FONO	CABLE	TOTAL
2	ENERO	15600	21200	32000	46000	21500	136300
3	FEBRERO	14500	22300	36000	47500	21500	141800
4	MARZO	13600	25200	34000	49000	21500	143300
5	ABRIL	18200	26300	36000	41000	21500	143000
6	MAYO	17600	24200	35000	42000	21500	140300
7	JUNIO	13500	28000	39000	46000	21500	148000
8	JULIO	19200	29000	32000	49000	21500	150700
9	AGOSTO	13500	24000	31000	42000	26000	136500
10	SEPTIEMBRE	12500	21000	32000	43000	26000	134500
11	OCTUBRE	12800	26000	36000	47000	26000	147800
12	NOVIEMBRE	16800	29000	37000	46000	26000	154800
13	DICIEMBRE	17800	24000	38000	41000	26000	146800
14							

2.- Presionar Insertar.

3.- Presionar Grafico

4.- Aparecerá la siguiente figura



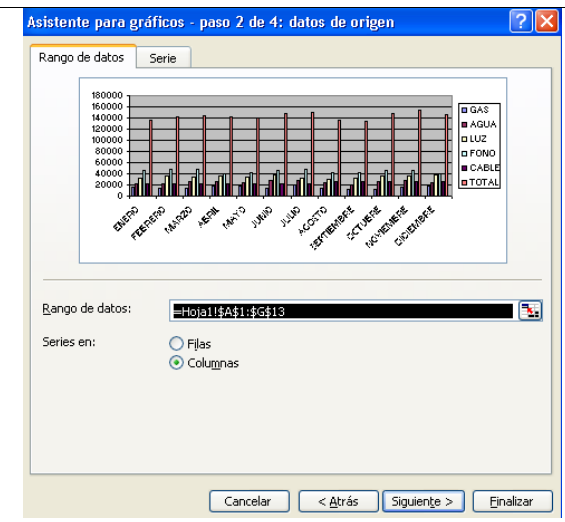
5.- Elegir el Tipo de Grafico

6.- Elegir el Subtipo de Grafico

7.- Presionar Siguiente

8.- Se muestran 2 pestañas, Rango de Datos, que por defecto muestra el gráfico que automáticamente asigna el asistente. Es necesario que UD., sepa claramente las diferentes Series que necesita Graficar.

Si elige la pestaña Serie, podrá definir manualmente las Series, Rótulos y Datos.



9.- Presione la Pestaña Series, aparecerá la siguiente figura.

10.- El ventana Serie, UD, deberá Quitar las Series que no va a necesitar en su Grafico.

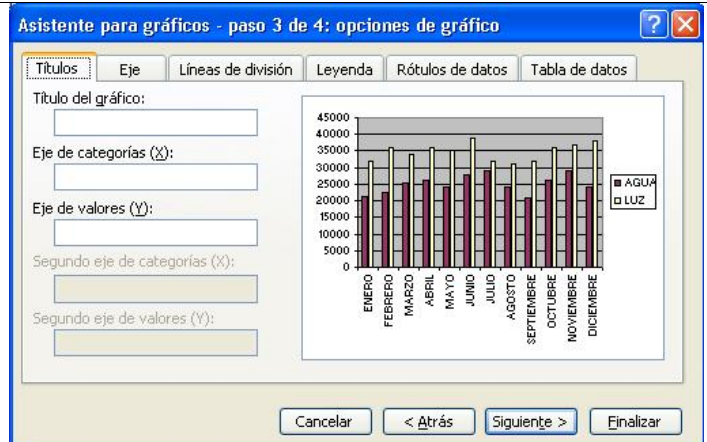
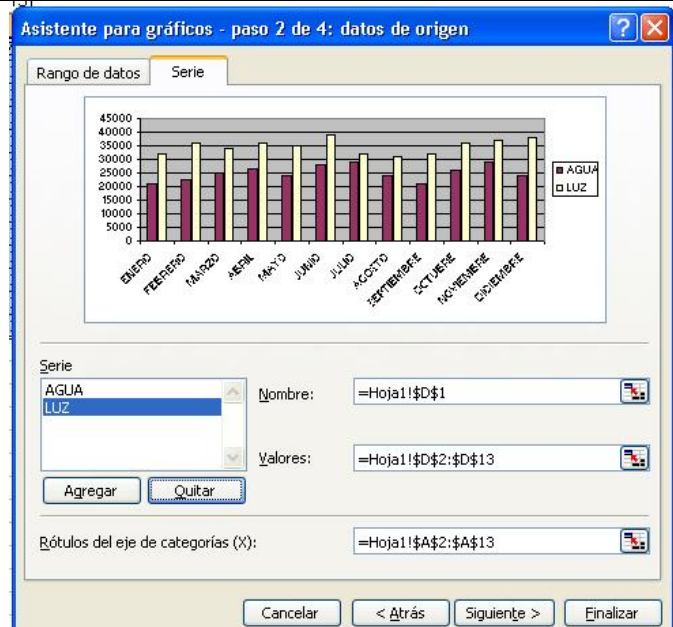
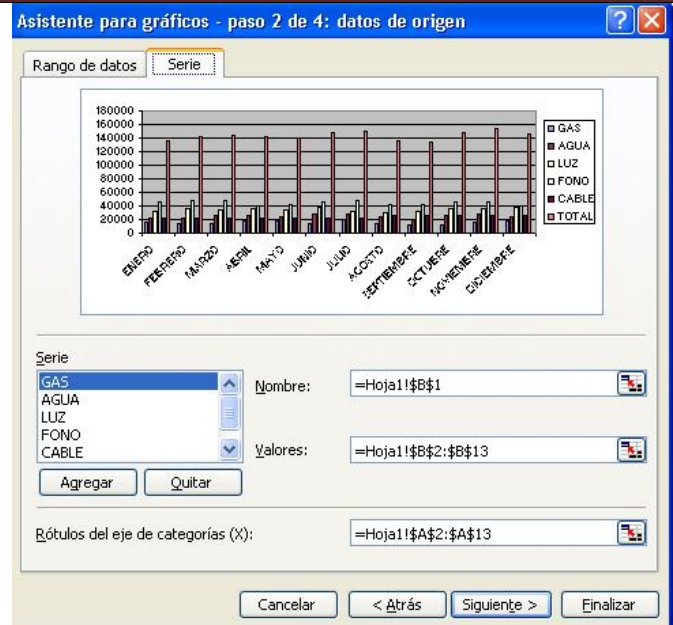
11.- Dejar solamente las Series AGUA y LUZ.

12.- Al eliminar las Series, le quedará de la siguiente manera.

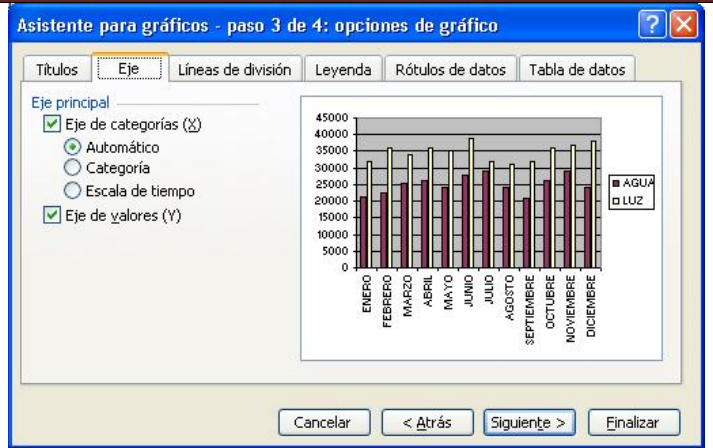
13 Presionar el Botón Siguiente.

14.- En esta Ventana, aparecerán 6 Pestañas, cada una especifica las opciones que necesitará, para realizar un Grafico.

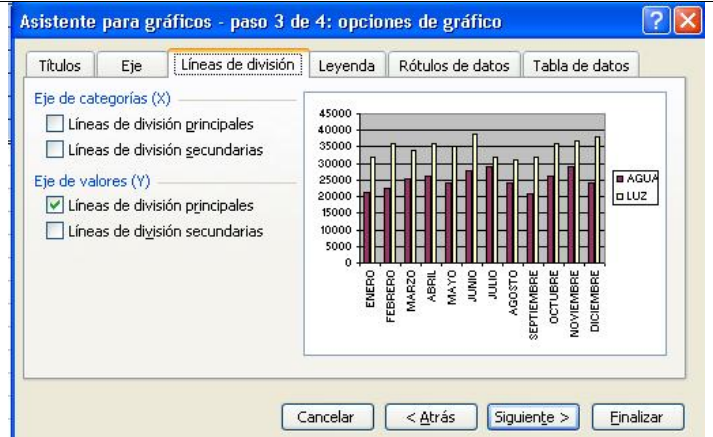
15.- La Pestaña por defecto, podrá ingresar los Títulos de los diferentes Ejes.



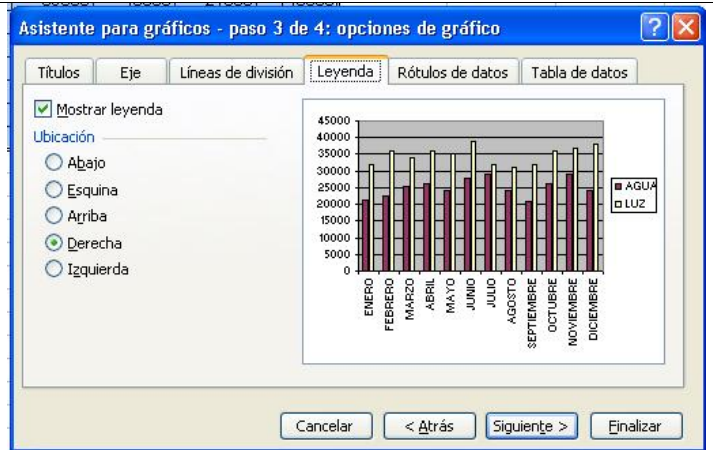
16.- Pestaña Eje, podrá seleccionar el Eje en el cual mostrara el Grafico.



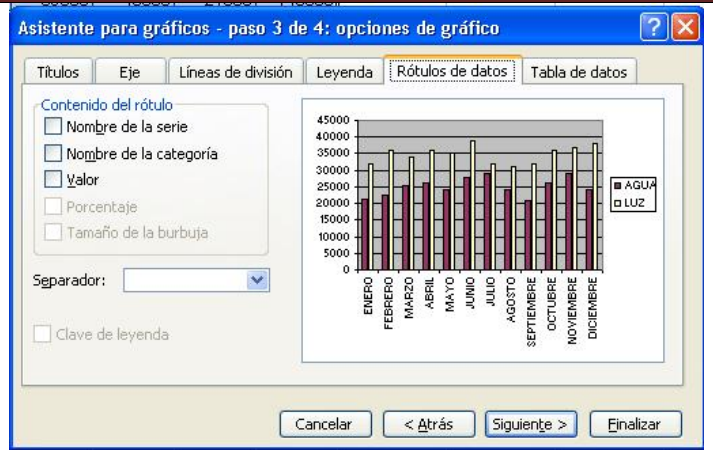
17.- Pestaña Líneas de División



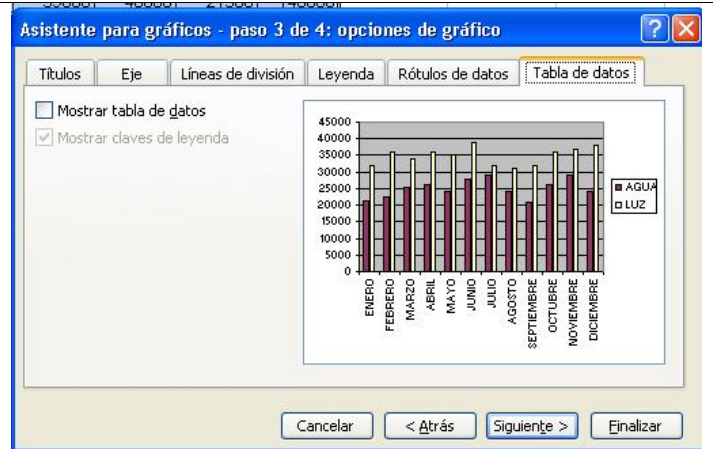
18.- Pestaña Leyenda, nos permite ubicar la leyenda de las Series, en las posiciones que nos señala.



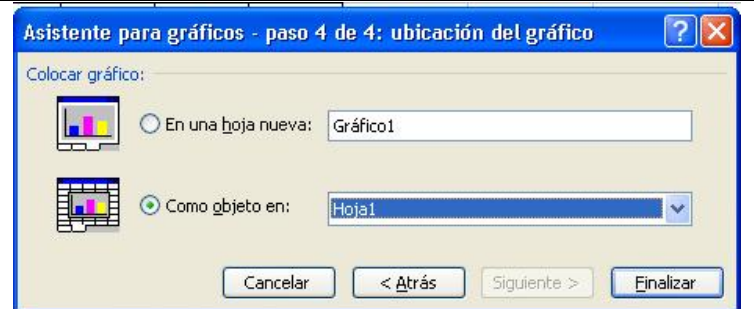
19.- Pestaña Rótulos de Datos, nos da la oportunidad de mostrar los Nombres de la Series, Porcentajes y Valores en las diferentes Columnas..



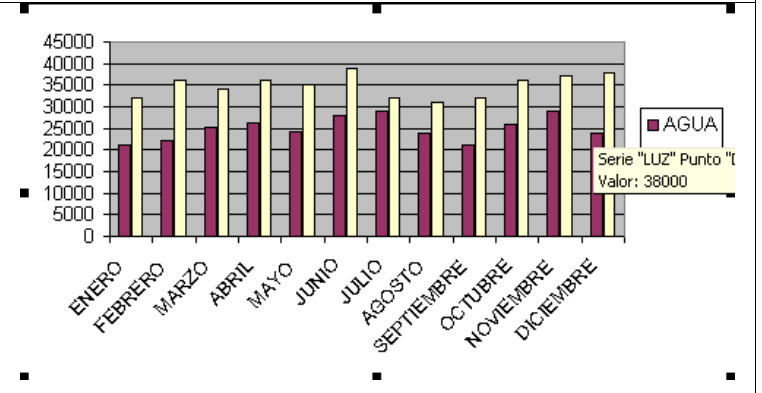
20.- Pestaña Tabla de Datos, nos da la oportunidad de mostrar los Datos por los cuales se generó el Grafico, para terminar el grafico, deberá presionar el Botón Finalizar.



21.- En la siguiente Ventana, existen dos posibilidad, En una hoja nueva o Como Objeto en.



22.- Felicidades ha logrado hacer un Grafico.

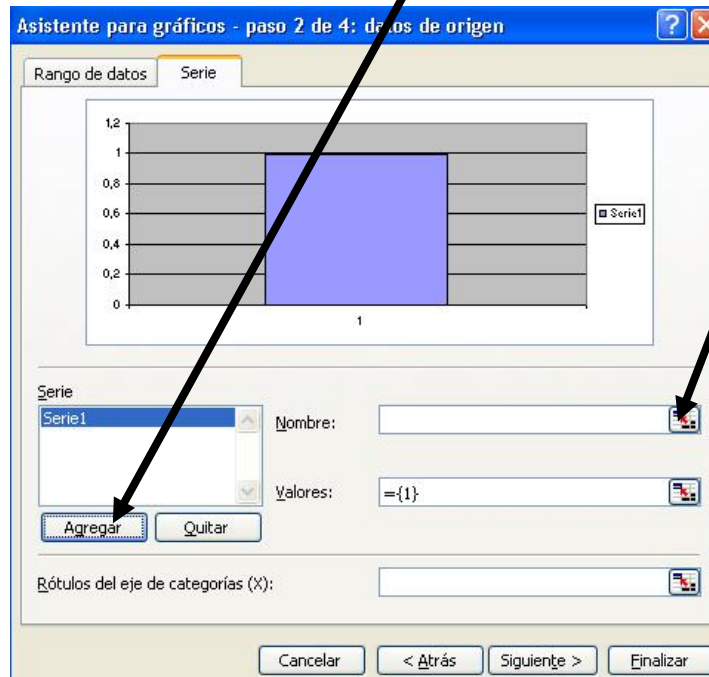


COMO GRAFICAR DESDE EL PRNCIPIO.

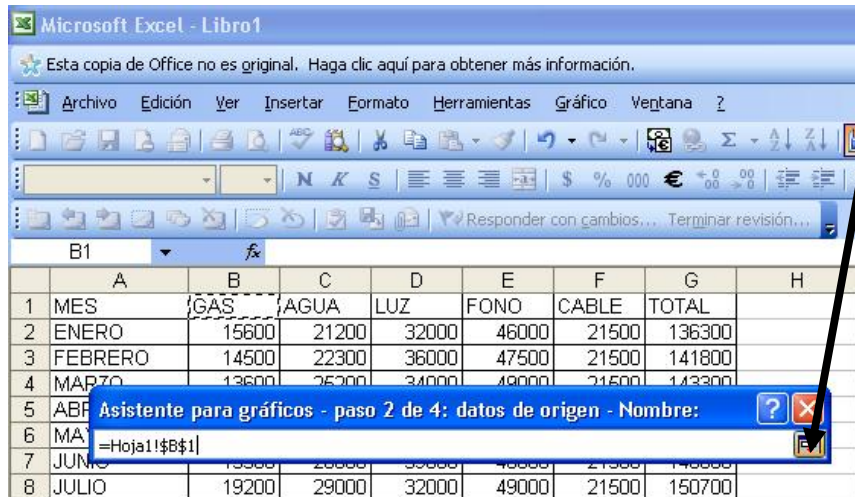
- 1.- Deberá seleccionar las Series que necesita graficar.
- 2.- Presionar el Botón Agregar



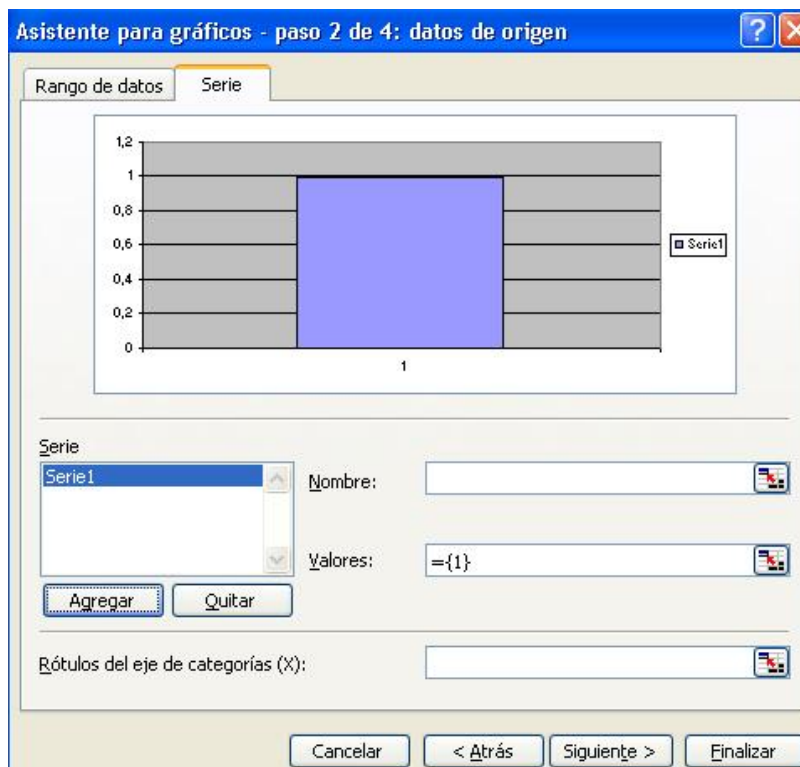
- 3.- En la ventana Serie, seleccionar el Botón Agregar y luego presione el Icono para ir a seleccionar la Celda donde se encuentra el nombre de la Serie



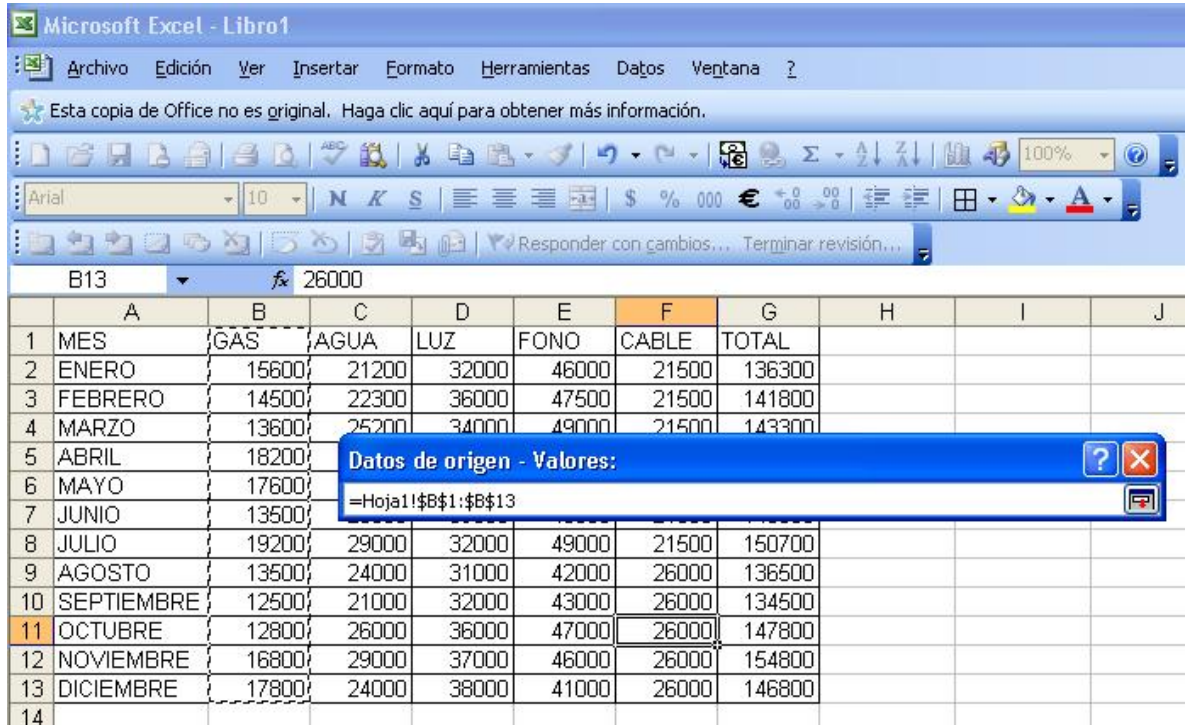
4.- Una vez seleccionada la Celda donde se encuentra el Nombre de la Serie, deberás presionar la Tecla ENTER o simplemente presionar nuevamente el Icono de Selección



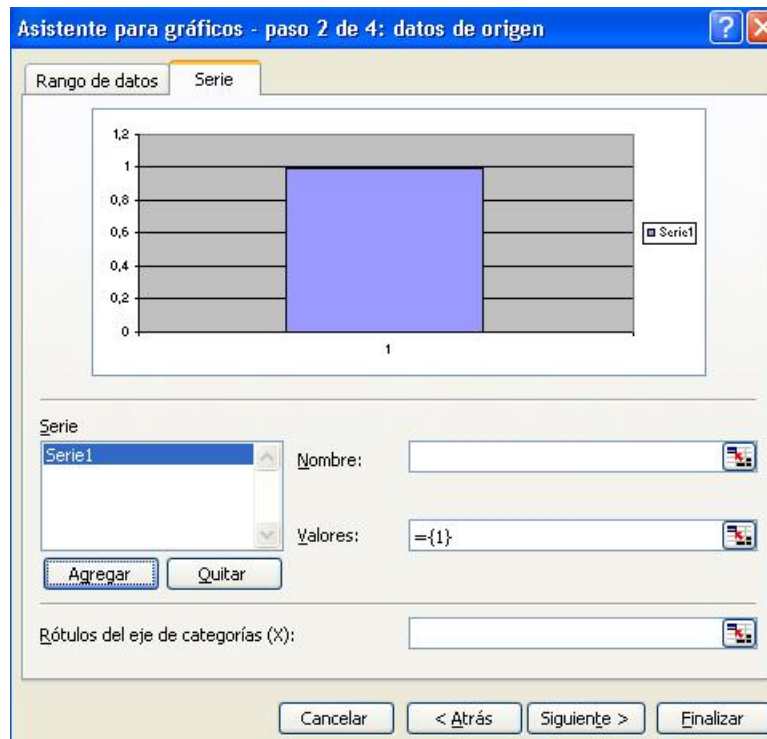
5.- Presionar el Icono de Selección, pero esta vez de la Opción Valores, acá UD., deberá seleccionar la o las Celdas que contengan los valores a graficar, para el caso del AGUA, deberá seleccionar el Rango B2:B13.



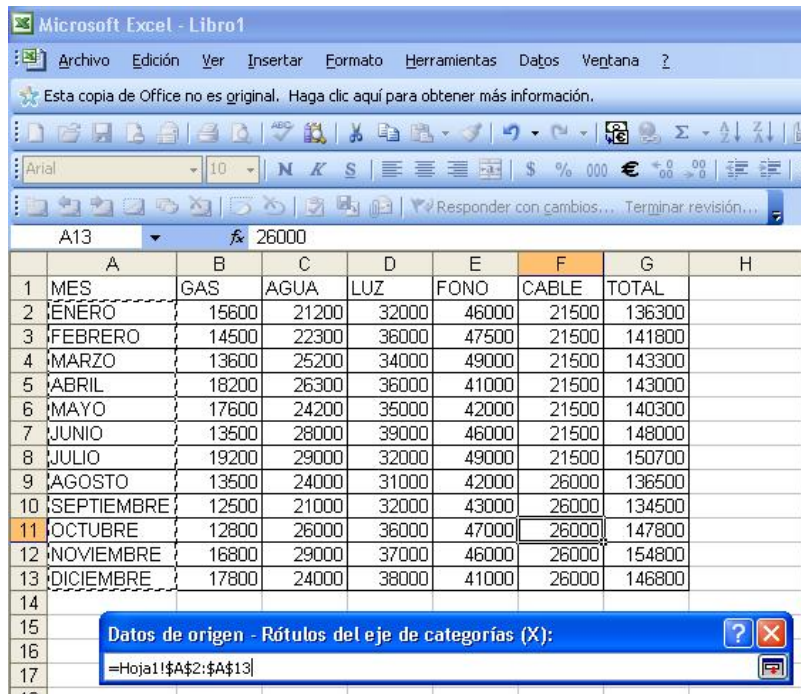
6.-Tal como lo ilustra la figura, UD., selecciono el Rango que contiene los Valores del AGUA.



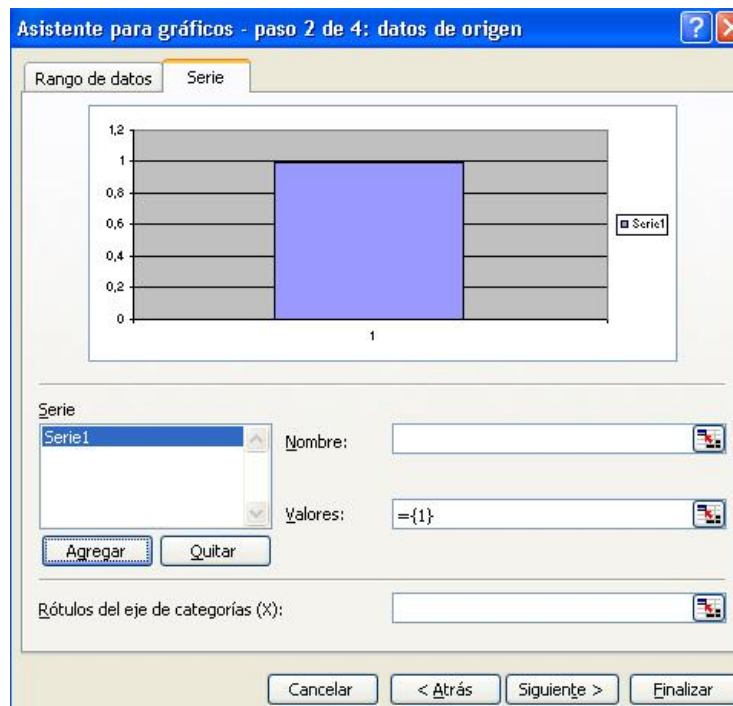
7.- Luego seleccionara el Rango donde están los nombre de los Rótulos, estos son los diferentes nombres de los valores que vamos a graficar.



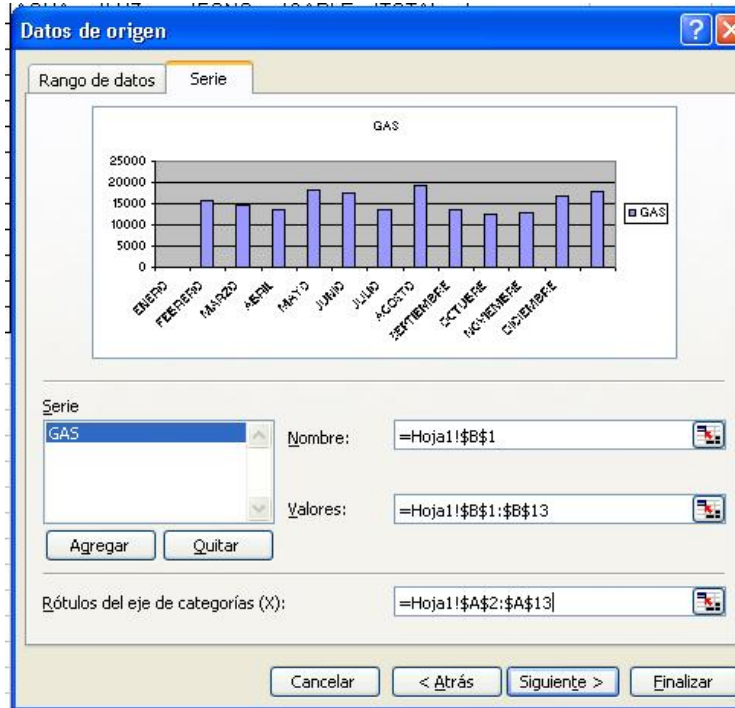
8.- La figura muestra el modo en que debemos seleccionar el Rango que contiene los diferentes nombres



9.- Luego de seleccionar los diferentes valores, podremos presionar Siguiente.



10.- Y Eureka..... Hemos logrado nuevamente Graficar los Valores correspondiente a los distintos Gastos que hemos hecho para el Año, de AGUA.



11.- La forma de continuar con la definición del Grafico, es igual que el Ejemplo mostrado anteriormente, en donde deberás aplicar Titulo, Rotulos, Ejes, etc.

Nota. Debes considerar que acabas de graficar una sola serie, es hora que comiences a definir de manera personal otras series, Agregando o Quitando las que no necesites. Te sugiero que al momento de generar un Grafico, este quede en una Hoja Nueva, para no entorpecer los datos ingresados.

EJERCICIO PROPUESTO

1. Graficar las Series de GAS Y FONO, tipo Cintas
2. Graficar las Series de LUZ Y CABLE, tipo Columnas
3. Graficar AGUA, FONO y CABLE, tipo Barras.
4. Graficar el Promedio de todos GASTOS en el AÑO.

Enviar ejercicio vía correo electrónico a: tutor@misterbyte.cl