

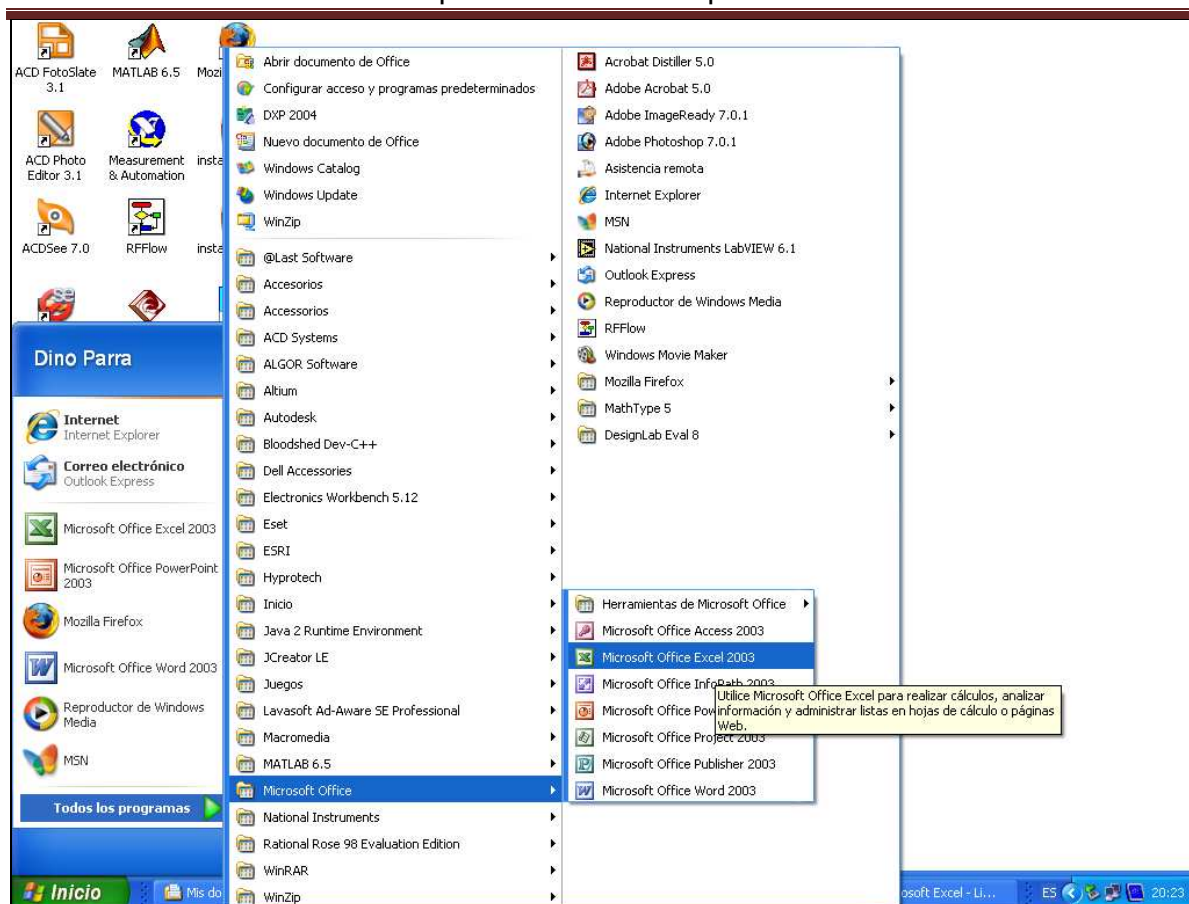
INTRODUCCIÓN E INGRESO DE EXCEL

Excel es un programa del tipo Hoja de Cálculo o Planilla Electrónica, que forma parte del Software Microsoft Office, al igual que el Word, Access, Power Point, etc., que permite realizar operaciones matemáticas, aritméticas, aplicar funciones preestablecidas, con números organizados en una cuadrícula. Es útil para realizar desde simples sumas hasta cálculos de Estadísticas, Trigonométricas etc.

Ahora vamos a ver cuáles son los elementos básicos de Excel, la pantalla, las barras, etc., para saber diferenciar entre cada uno de ellos. Aprenderás cómo se llaman, dónde están y para qué sirven. También cómo obtener ayuda, por si en algún momento no sabes cómo seguir trabajando. Cuando conozcas todo esto estarás en disposición de empezar a crear hojas de cálculo en el siguiente tema.

COMO INGRESAR AL EXCEL

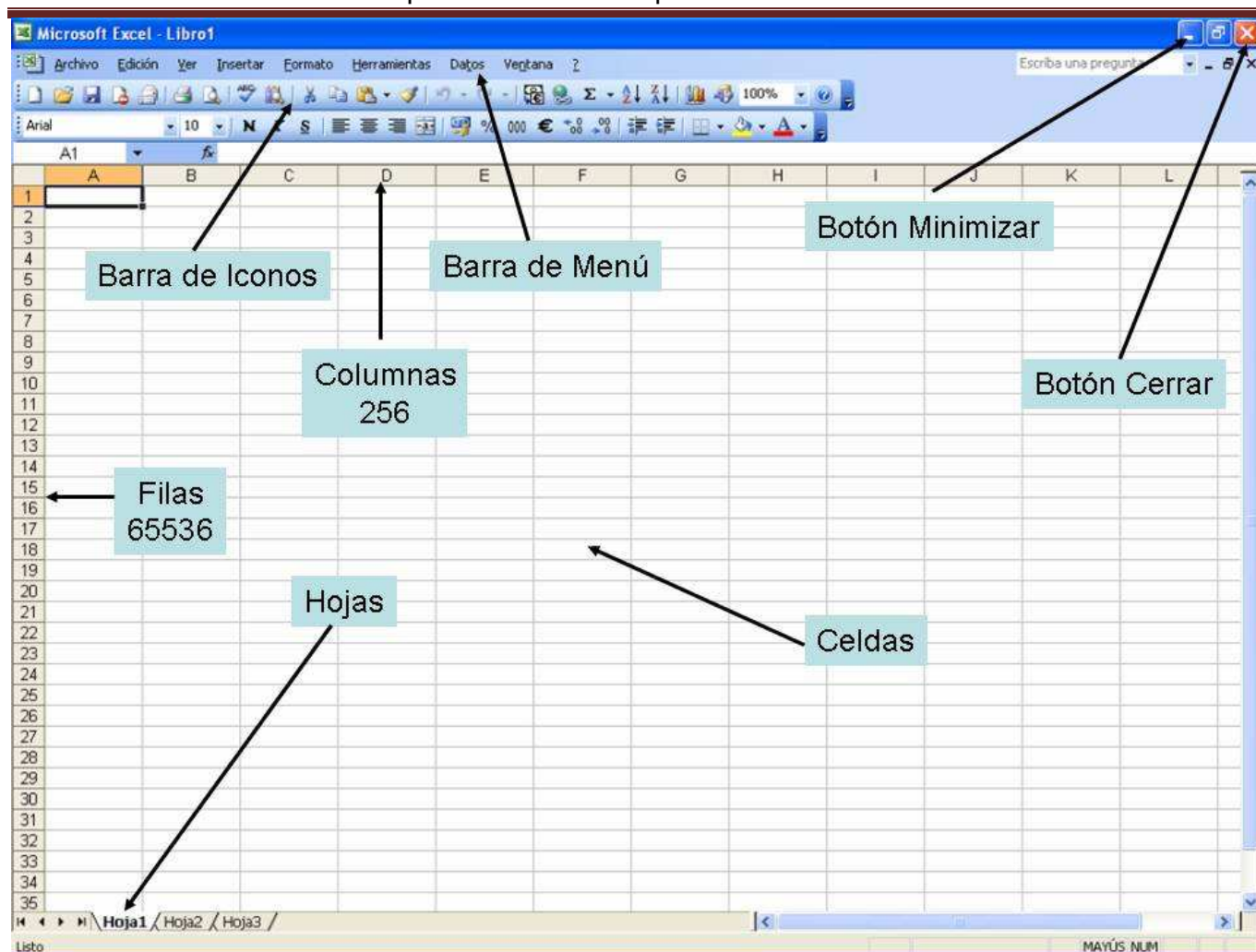
Desde el botón Inicio situado, normalmente, en la esquina inferior izquierda de la pantalla. Coloca el cursor y haz clic sobre el botón Inicio se despliega un menú; al colocar el cursor sobre todos los programas, aparece otra lista con los programas que hay instalados en tu computador; coloca el puntero del mouse sobre la carpeta con el nombre Microsoft Office y haz clic sobre Microsoft Excel, y se iniciará el programa.



PANTALLA PRINCIPAL DE EXCEL

Al iniciar Excel aparece una pantalla inicial como ésta, vamos a ver sus componentes fundamentales, así conoceremos los nombres de los diferentes elementos y será más fácil entender el resto del curso. La pantalla que se muestra a continuación (y en general todas las de este curso) puede no coincidir exactamente con la que ves en tu ordenador, ya que cada usuario puede decidir qué elementos quiere que se vean en cada momento, como veremos más adelante.

Capacitación On-Line para Punta Arenas



- Barra de Menú Barra de menú desplegable con las diferentes opciones
- Barra de Iconos Barra de imágenes que representa una acción de Excel
- Columnas Señaladas con letras, que van desde la A hasta la IV
- Filas Señaladas con números, que van desde el 1 hasta el 65536
- Celdas Intersección de una Columna con una Fila
- Dirección Celda Definido por la Letra de la Columna y Numero de la Fila
- Hojas Diferentes hojas de trabajo, por defecto aparecen 3, pero pueden agregarse más dependiendo del trabajo a realizar.

Si te caes siete veces, levántate ocho. Proverbio Chino